

# VEDLEGG 1

## Tidsintervaller og meldingssekvenser

### INNHOOLD

1	NUMMERPORTABILITET .....	2
1.1	Generelt .....	2
1.2	Tidsintervaller .....	3
1.3	Meldingssekvenser .....	4

### Figurer i vedlegget

Figur 1-1	Oversikt over prosedyrer for portering av 8- og 12-sifrede nummer .....	5
Figur 1-2	Bestilling av portering .....	6
Figur 1-3	Endring av bestilling .....	7
Figur 1-4	Annullering av bestilling .....	8
Figur 1-5	Iverksettelse av portering – uten feil .....	9
Figur 1-6	Iverksettelse av portering – med feil .....	10
Figur 1-7	Oppsigelse av abonnement med portert nummer .....	11
Figur 1-8	Etablering og portering av 5-sifret nummer .....	12
Figur 1-9	Oppsigelse av 5-sifret nummer .....	13

## 1 NUMMERPORTABILITET

### 1.1 Generelt

Dokumentet inneholder meldingssekvenser for alle delrutiner for nummerportering

<b>Rutine</b>	<b>Kommentar</b>
Oversikt over porteringsprosessen	Sammenstilte rutiner for portering for 8- og 12-sifrede nummer
Bestilling av portering	8- og 12-sifrede nummer
Endring av bestilling	8- og 12-sifrede nummer
Annullering av bestilling	8- og 12-sifrede nummer Benyttes for å annullere BÅDE bestilling OG tilhørende endring(er)
Iverksettelse av portering	8- og 12-sifrede nummer
Oppsigelse av abonnement med portert nummer	8- og 12-sifrede nummer
Etablering og portering av 5-sifret nummer	5-sifrede nummer
Oppsigelse av abonnement med 5-sifret nummer	5-sifrede nummer

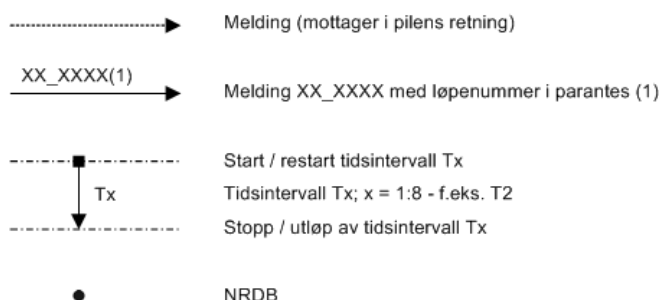
## 1.2 Tidsintervaller

Følgende tidsintervaller er benyttet i beskrivelsen for nummerportabilitet:

Navn	Beskrivelse	Lengde	Kommentar
T2	<b>Responstid på Bestilling av portering eller Endring av bestilling.</b> Starter å løpe ved mottak av <i>NP_BEST</i> / <i>NP_ENDR</i> , stopper ved sending av <i>NP_GODKJ</i> / <i>NP_FBES</i> / <i>NP_FEND</i>	2 virketimer	Maksimal tillatt responstid
T3A	<b>Minimum tid etter Bestilling av portering som avgivende tilbyder skal ha tilgjengelig for forberedelse før ønsket porteringstidspunkt.</b> Starter å løpe ved mottak av <i>NP_BEST</i>	4 virketimer	Avgivende <u>kan</u> akseptere mindre tid for gjennomføring
T3B	<b>Minimum tid etter Endring av bestilling som avgivende tilbyder skal ha tilgjengelig for forberedelse før ønsket porteringstidspunkt.</b> Starter å løpe ved mottak av <i>NP_ENDR</i>	4 virketimer	Avgivende <u>kan</u> akseptere mindre tid for gjennomføring
T4A	<b>Minimum tid mellom ordre om Iverksettelse og ønsket porteringstidspunkt.</b> Starter å løpe ved mottak av <i>NP_IVER</i> , stopper ved ønsket porteringstidspunkt	1 virketime	
T4B	<b>Minimum tid mellom ordre om 5_ Iverksettelse og ønsket porteringstidspunkt.</b> Starter å løpe ved mottak av <i>5_IVER</i> , stopper ved ønsket porteringstidspunkt	16 virketimer	
T5	<b>Responstid på ordre om Iverksettelse av portering. Gjelder for 5-, 8- og 12-sifret nummer.</b> Starter å løpe ved passering av porteringstidspunkt, stopper ved sending av <i>NP_FERD</i> / <i>5_FERD</i>	2 virketimer	Maksimal tillatt responstid. Rutingsendringer skal skje raskest mulig etter at porteringstidspunktet er passert. Ved feilsituasjoner sendes melding når feilen er rettet.
T6	<b>Minimum tid mellom ordre om Oppsigelse av portert nummer og ønsket oppsigelsestidspunkt.</b> Starter å løpe ved sending av <i>NP_OPPTS</i> / <i>5_OPPTS</i> , stopper ved ønsket oppsigelsestidspunkt	8 virketimer	
T7	<b>Responstid på Oppsigelse av portert nummer.</b> Starter å løpe ved passering av oppsigelsestidspunktet, stopper ved sending av <i>NP_TILB</i> / <i>5_TILB</i>	2 virketimer	Maksimal tillatt responstid. Rutingsendringer skal, som hovedregel, skje raskest mulig etter at porteringstidspunktet er passert.

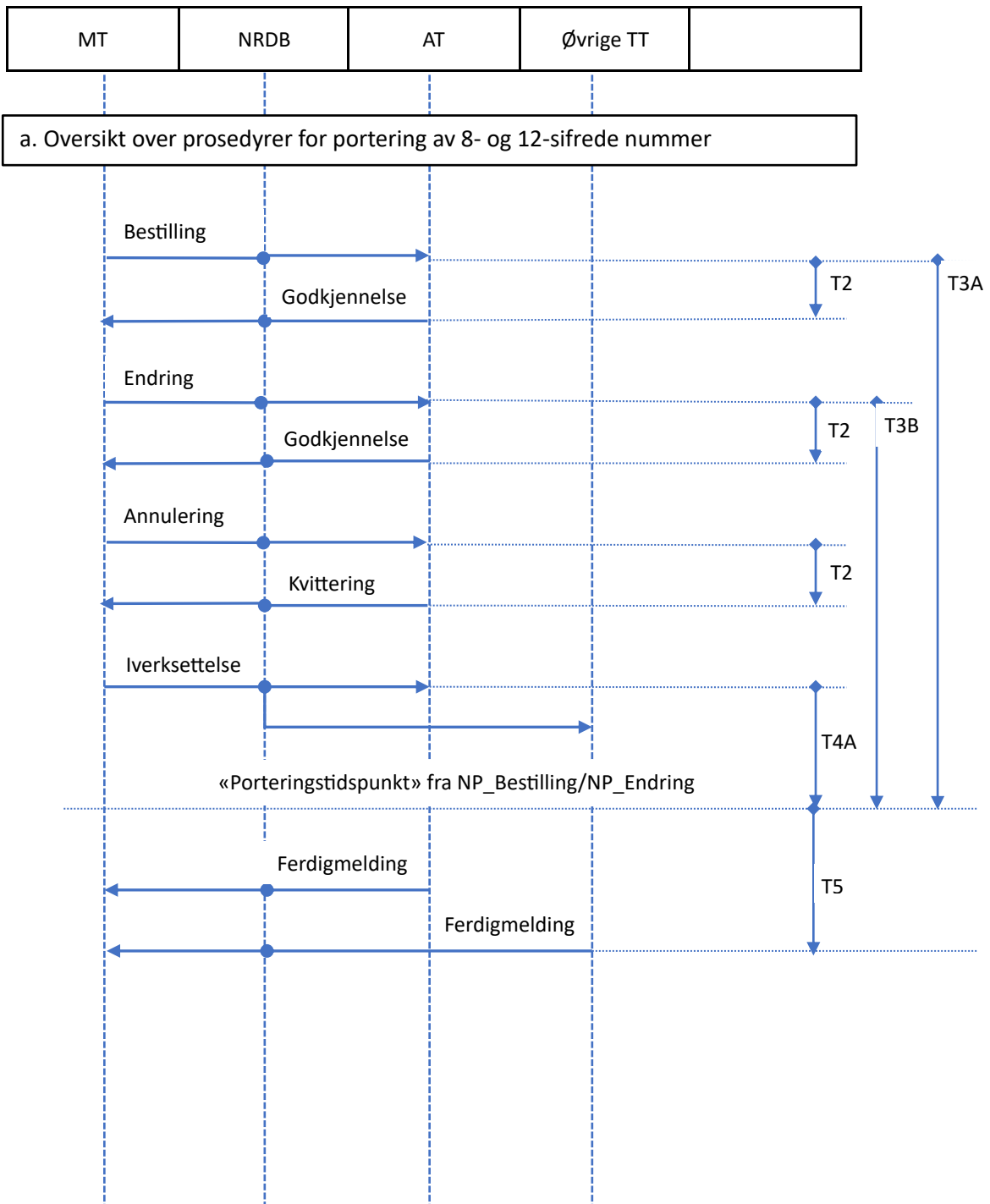
### 1.3 Meldingssekvenser

#### Tegnforklaring:

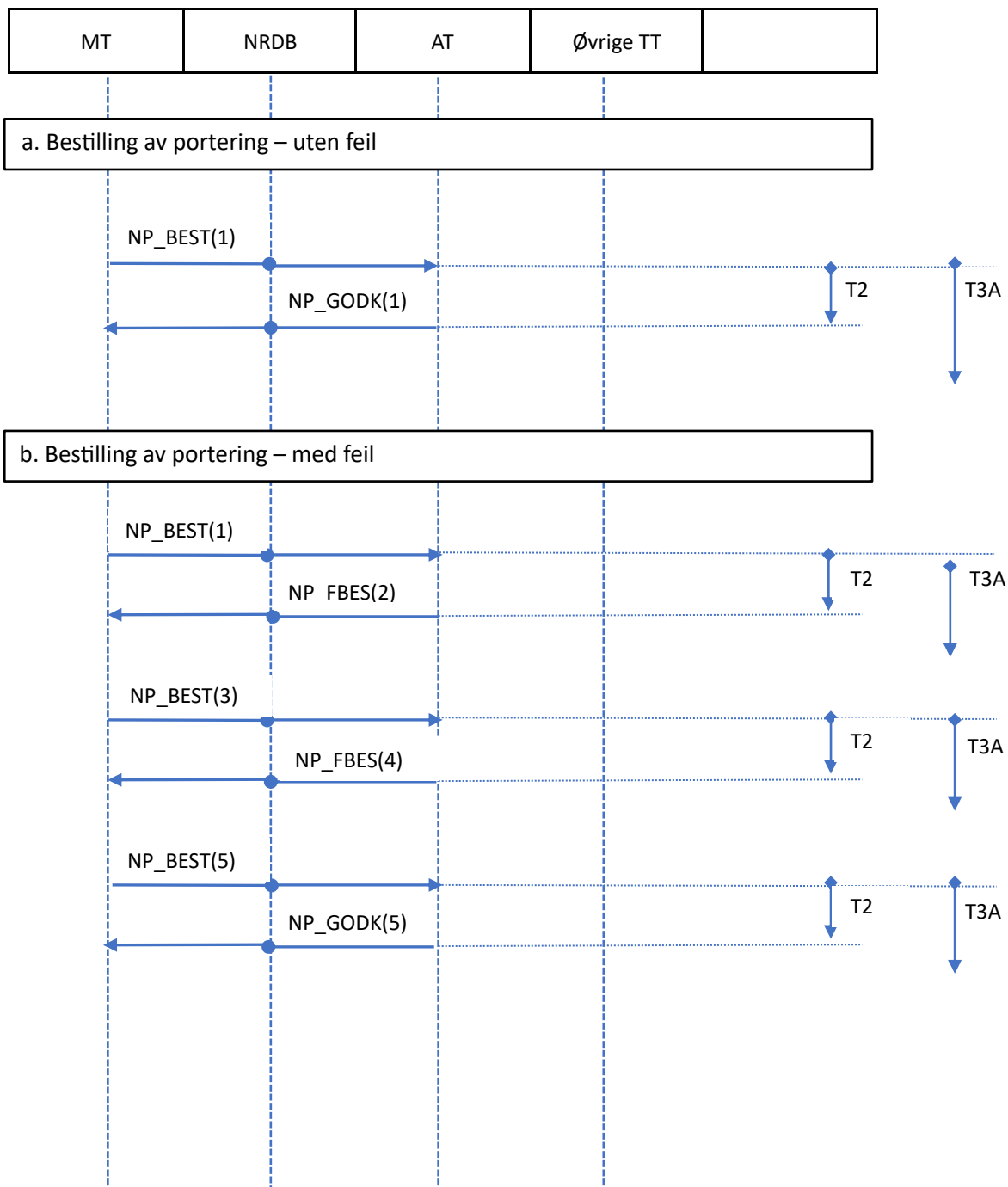


#### Meldinger i figurene:

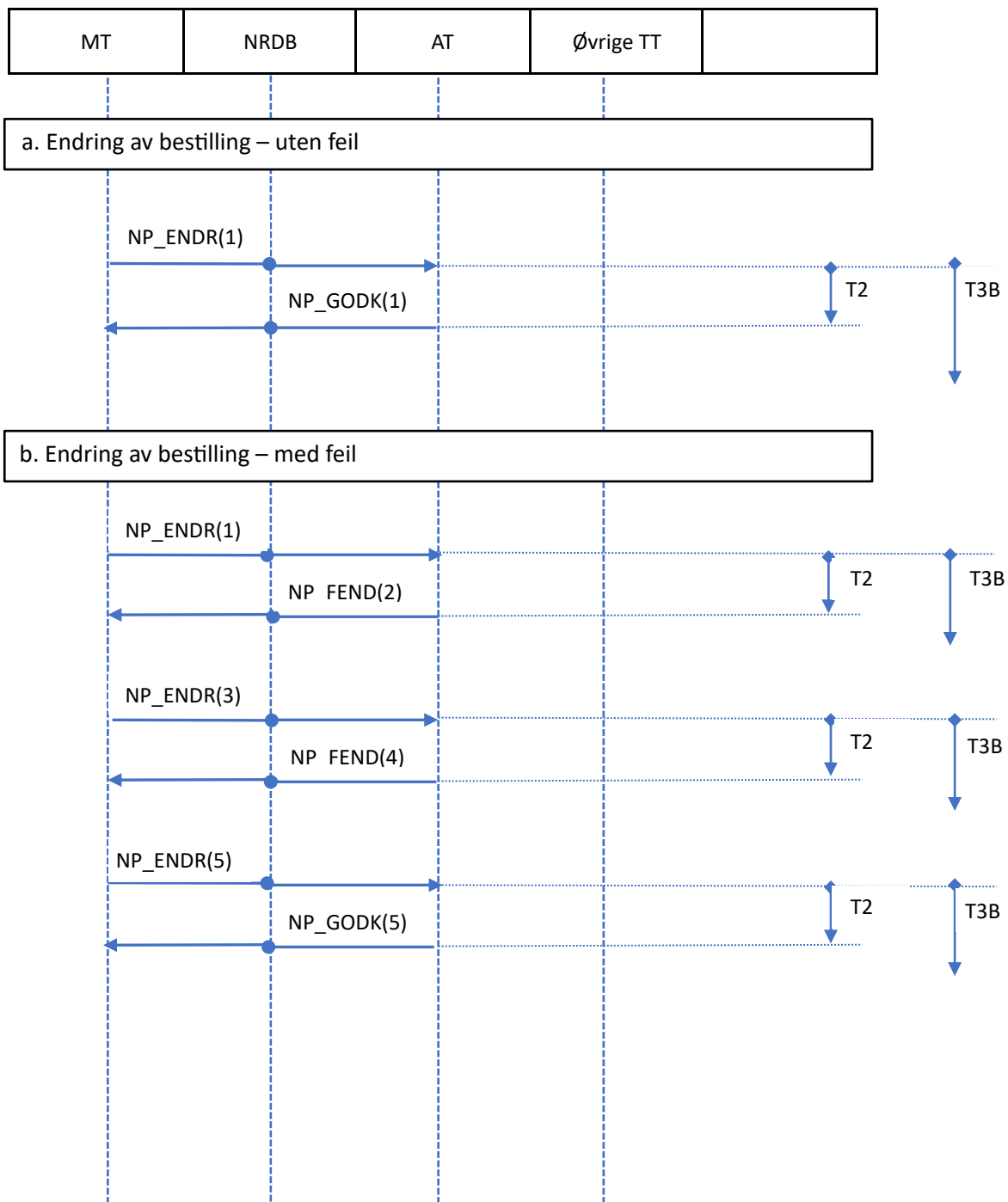
Melding i figur	Melding i hoveddokument (Se tabell 1 og 3 i hoveddokument)	Merknad
NP BEST	NP Bestilling	
NP GODK	NP Godkjenning	Gjelder både NP_Bestilling og NP_Endring
NP FBES	NP Feilmelding	Relatert til NP_Bestilling
NP ENDR	NP Endring	
NP FEND	NP Feilmelding	Relatert til NP_Endring
NP ANBES	NP Annullering	
NP KABES	NP Kvittering	Relatert til NP_Annullering
NP FANB	NP Feilmelding	Relatert til NP_Annullering
NP IVER	NP Iverksettelse	
NP FERD	NP Ferdigmelding	
NP FIVE	NP Feilmelding	Relatert til NP_Iverksettelse
NP OPPS	NP Oppsigelse	
NP TILB	NP Tilbakelevert	
5 IVER	5 Iverksettelse	
5 FERD	5 Ferdigmelding	
5 FIVE	5 Feilmelding	Relatert til 5_Iverksettelse
5 OPPS	5 Oppsigelse	
5 TILB	5 Tilbakelevert	



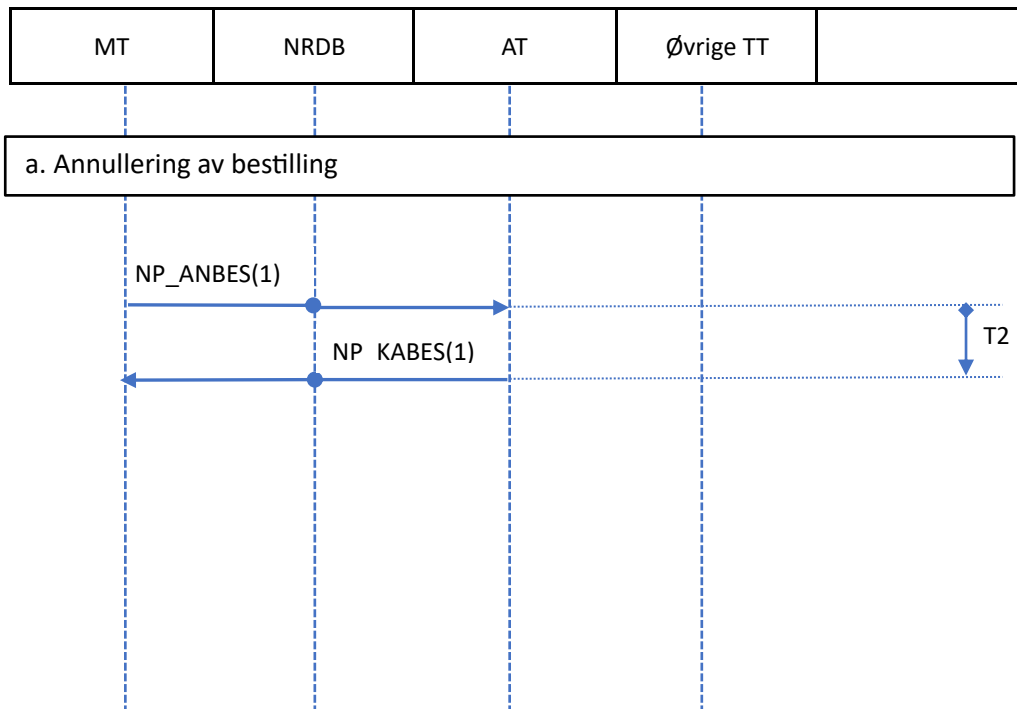
**Figur 1-1 Oversikt over prosedyrer for portering av 8- og 12-sifrede nummer**



**Figur 1-2 Bestilling av portering**

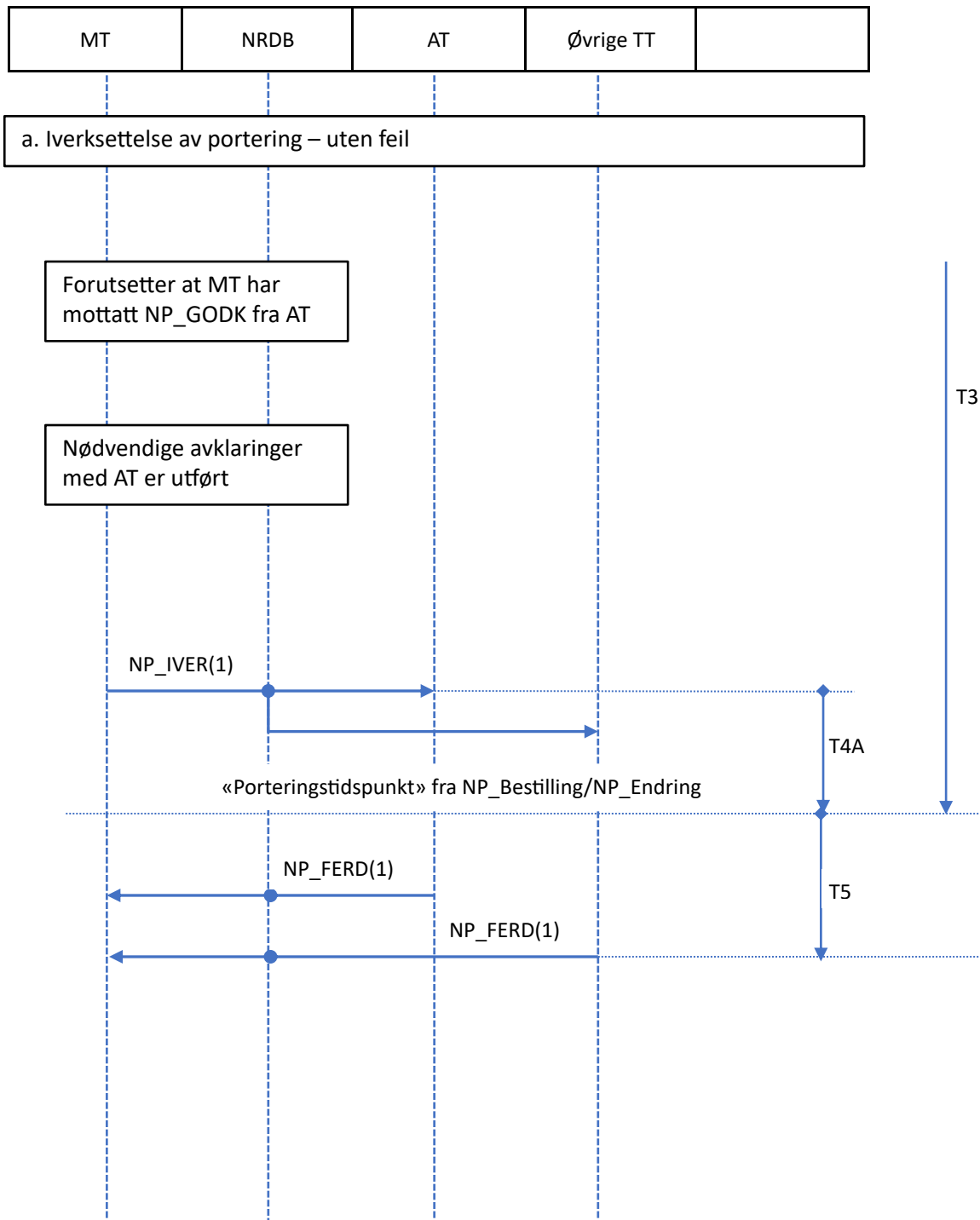


**Figur 1-3 Endring av bestilling**

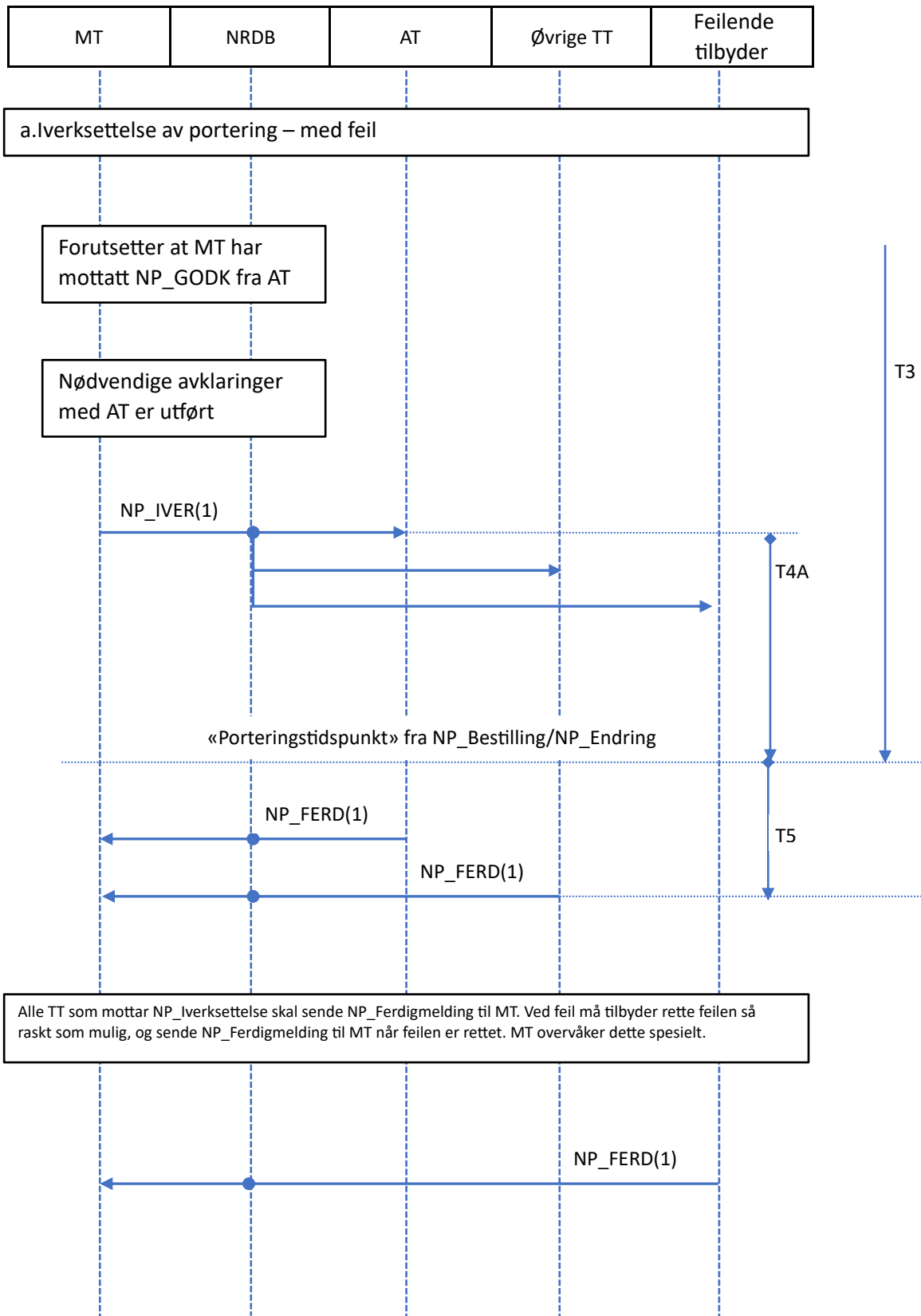


**Figur 1-4 Annullering av bestilling**

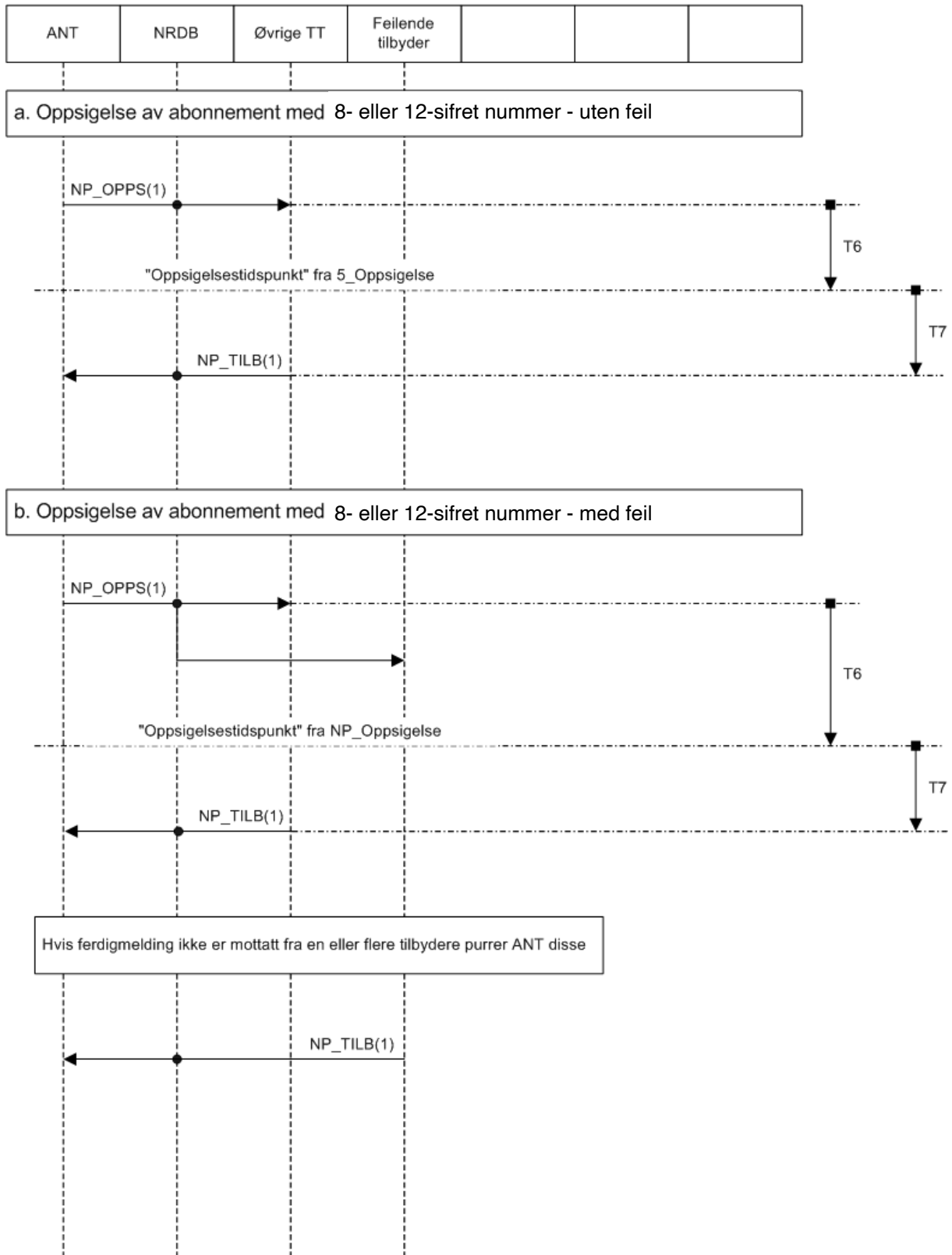




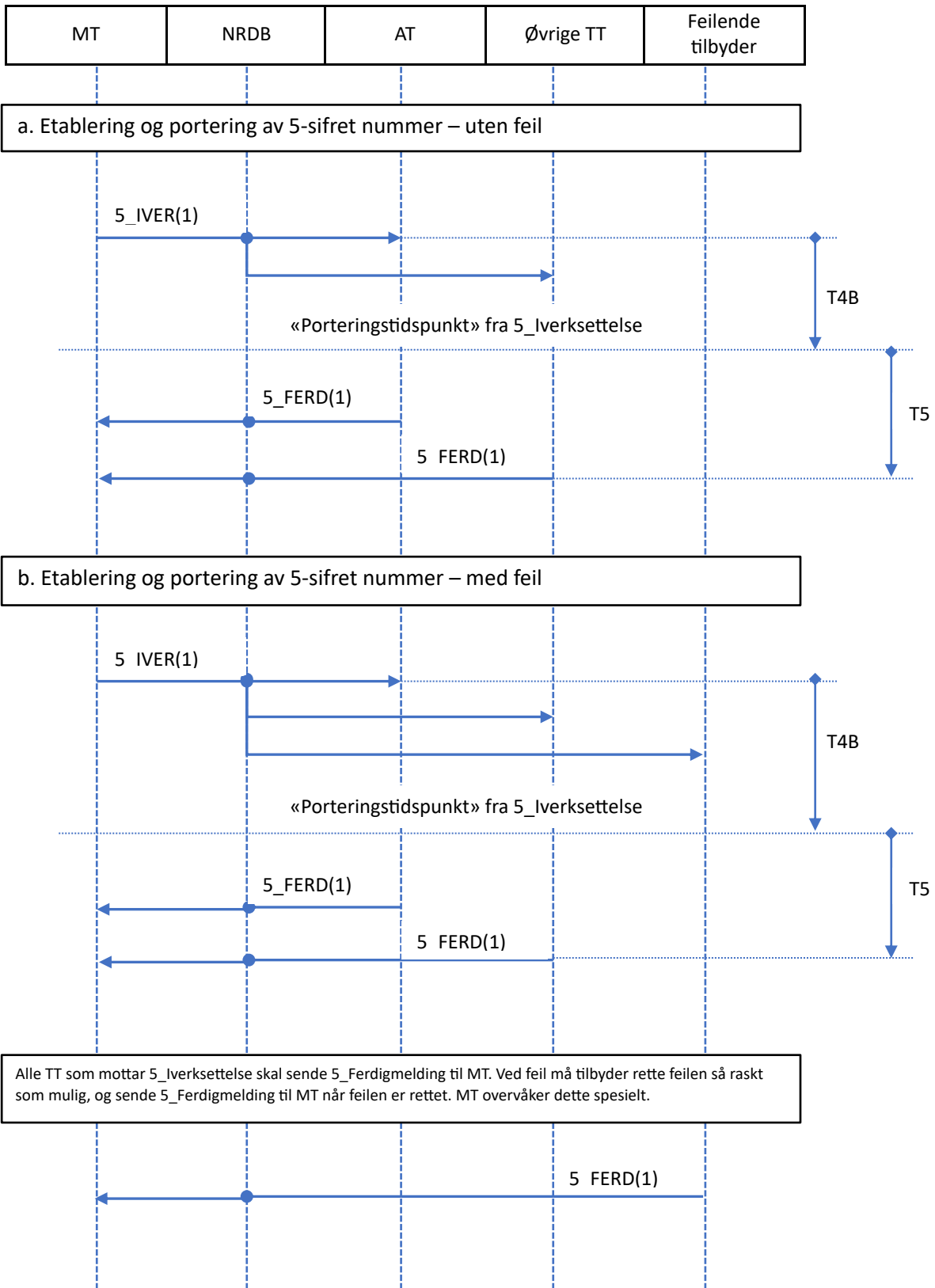
**Figur 1-5 Iverksettelse av portering – uten feil**



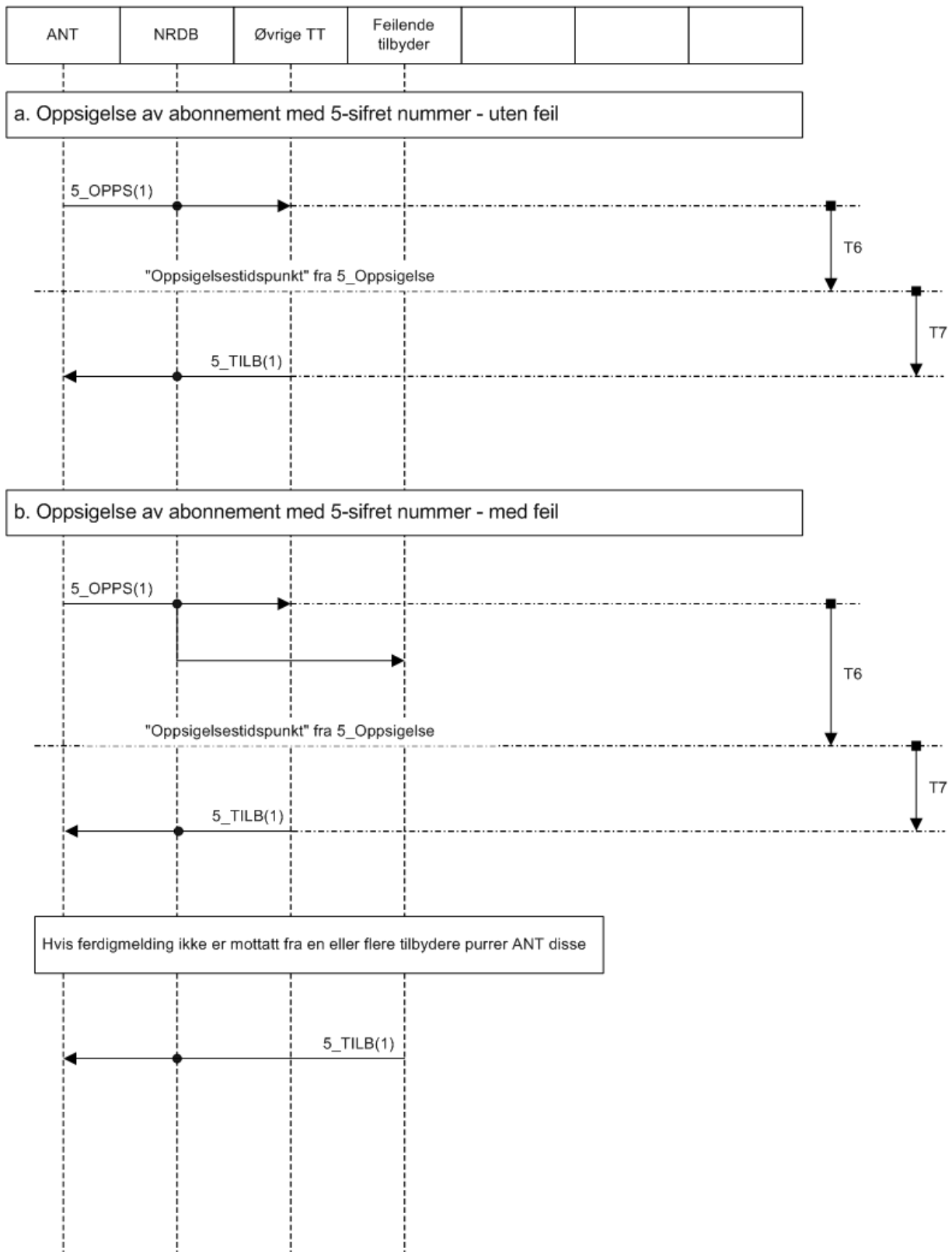
**Figur 1-6 Iverksettelse av portering – med feil**



**Figur 1-7 Oppsigelse av abonnement med portert nummer**



**Figur 1-8 Etablering og portering av 5-sifret nummer**



**Figur 1-9 Oppsigelse av 5-sifret nummer**